



POLSKIE TOWARZYSTWO
TURYSTYCZNO – KRAJOZNAWCZE
Oddział w Chrzanowie



32-500 Chrzanów, ul. 29 Listopada 16 tel. 694 629 659
www.chrzanow.pttk.pl e-mail: pttk.chrzanow@interia.pl

zaprasza na wycieczkę:

BIEBRZAŃSKI PARK NARODOWY

z Kołem Grodzkim

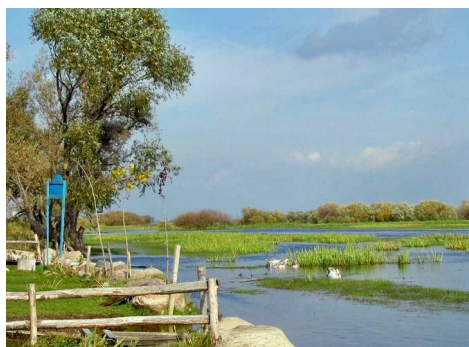
24 - 27 maja 2018 r. (czwartek - niedziela)

W PROGRAMIE:

Bagna Biebrzańskie - objazd basenu dolnego Biebrzy (Osowiec Twierdza – Radziłów – Brzostowo – Wizna – Góra Strękowa – Carska Droga – Dobarz – Osowiec Twierdza). W Osowcu Twierdzy zwiedzanie twierdzy. Grzędy – spacer całodniowy po szlakach tego obwodu ochronnego. Na dojeździe i powrocie zwiedzanie Bielska Podlaskiego, Białegostoku, Supraśla i Rajgrodu.



Supraśl



Biebrzański Park Narodowy



Twierdza Osowiec

WYJAZD w dniu **24.05.2018 r.** o godz. **6.00** z Placu Tysiąclecia (spod MOKSiR).

CENA: członkowie PTTK – **595 zł.** sympatycy - **660 zł.**

Cena obejmuje przejazd, ubezpieczenie NNW, opiekę przewodnika, 3 noclegi, 3 śniadania i 3 obiadowe kolacje w Zajeździe Rybczyzna. Bilety wstępów we własnym zakresie.

ZAPISY w Oddziale PTTK ul. 29 Listopada 16 w poniedziałki i piątki 11.00 – 15.00, środy 10.00 – 12.00, wtorki i czwartki 13.00 – 18.00.

ZAPISY WRAZ Z ZALICZKĄ 170 ZŁ. DO 10 KWIETNIA